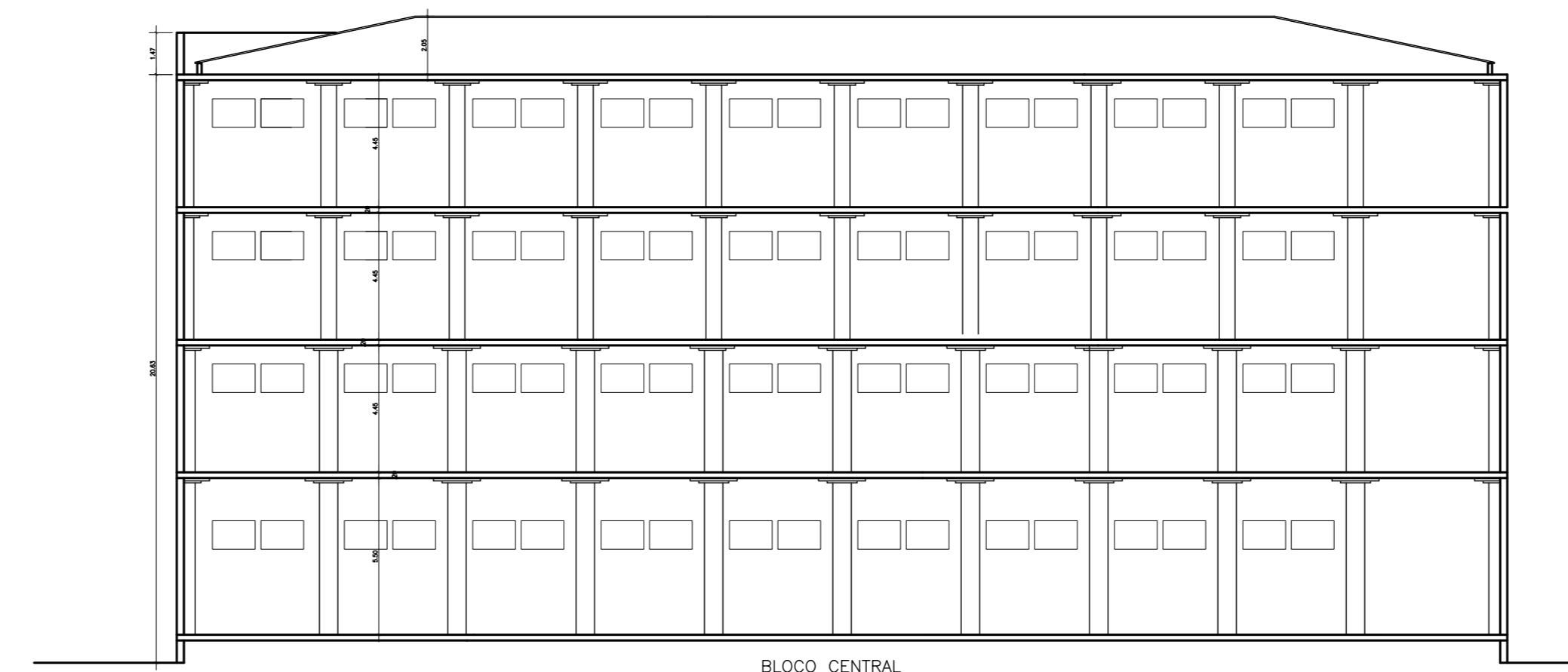
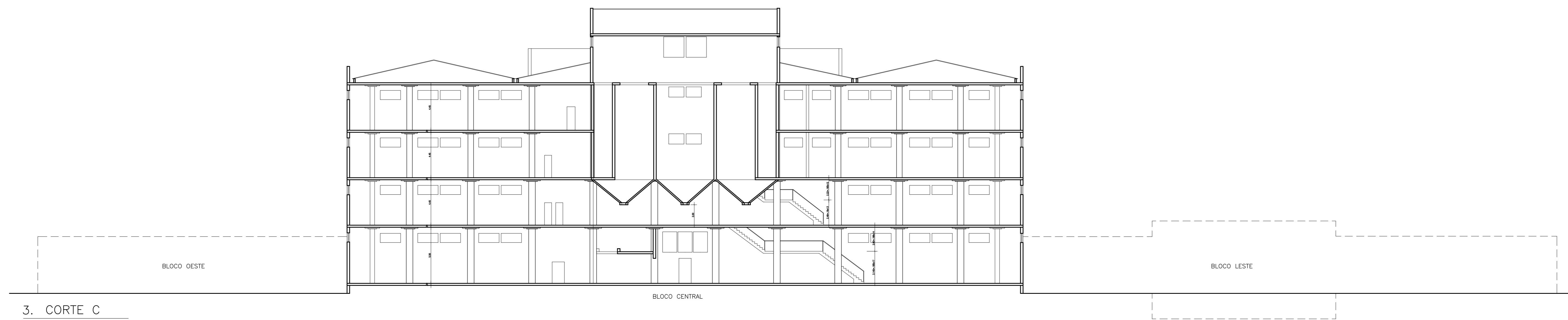


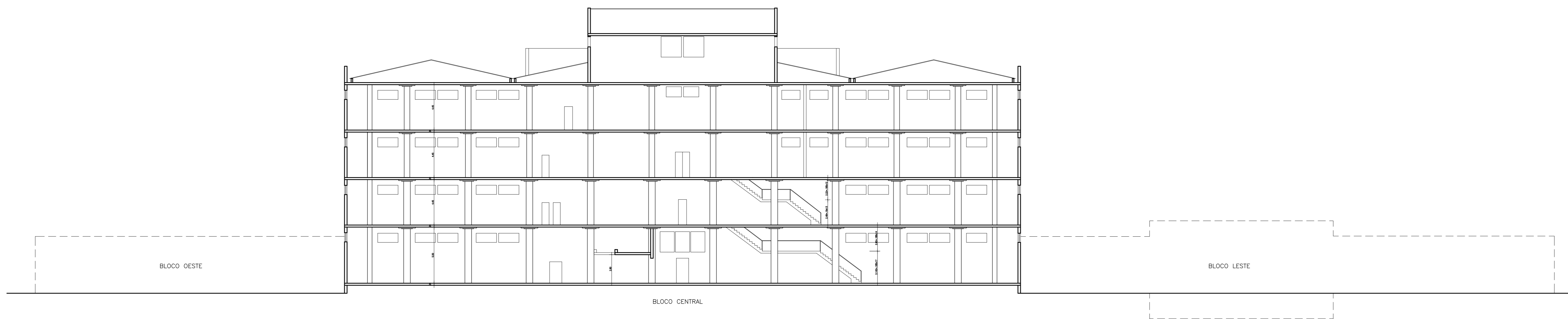
1. CORTE A
1/200



2. CORTE B
1/200



3. CORTE C
1/200



4. CORTE D
1/200

REVISÃO	DESCRIÇÃO	DATA
0	EMISSÃO PARA EXECUÇÃO	JAN/96
1	REVISÃO	

Fundação BIBLIOTECA NACIONAL
 Coordenadoria de Planejamento
 Núcleo de Arquitetura

PROJ. DE INST. ELÉTRICAS
 ILUMINAÇÃO
 (TÉRREO E MEZANINO)

END. LUIS M. C. INACIO
 AV. RODRIGUES ALVES, 509
 SANTO CRISTO - RIO DE JANEIRO - RJ

PROJ. DE INST. ELÉTRICAS
 ILUMINAÇÃO
 (TÉRREO E MEZANINO)

DATA: JAN/96
 PROJ. DE INST. ELÉTRICAS
 ILUMINAÇÃO
 (TÉRREO E MEZANINO)

ANEXO 05